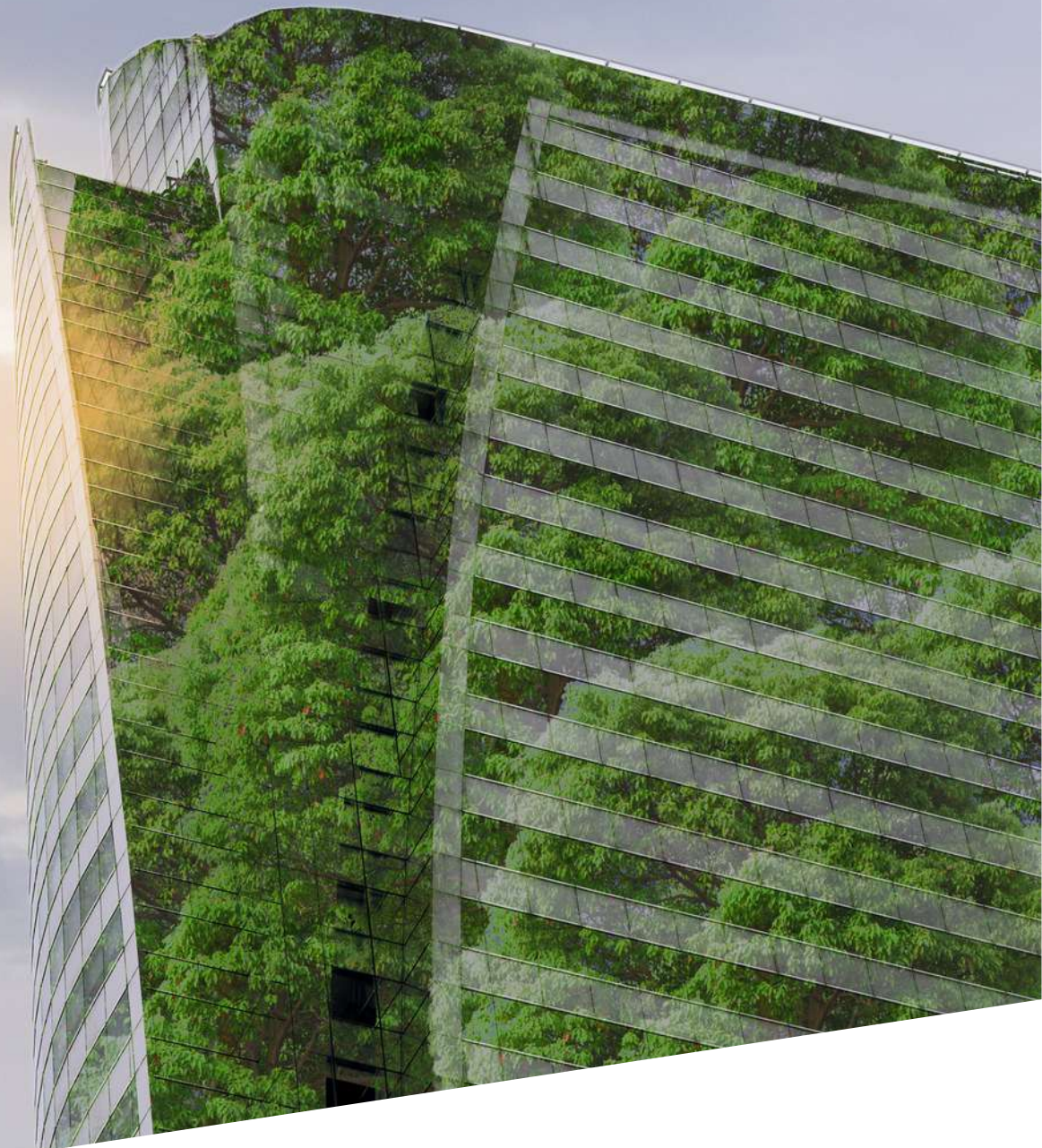


Dossier de presse
novembre 2022



5ème édition

BUILD Colloque International
& CONNECT
L'ÉVÉNEMENT DE LA COMMUNAUTÉ DU BÂTIMENT DURABLE



22 & 23 novembre 2022
à Strasbourg

Contacts presse : MFL Communication

Manuella ARNOLD : manuella@mflcommunication.com / 06 79 12 89 28

Meghan DESARMENIEN : megan@mflcommunication.com / 06 37 76 60 37

SOMMAIRE

Mot du président du Pôle Fibres-Énergivie.....	p.3
Chiffres clés.....	p.4
Retour sur l'édition 2020.....	p.5
Intervenants 2022.....	p.6
Programme 2022.....	p.10
Focus duo débat, low tech, high tech.....	p.12
Focus innovation start-up.....	p.13
Focus conférence.....	p.14
Focus livre blanc.....	p.15
Des interviews inspirantes.....	p.16
À propos du Pôle Fibres-Énergivie.....	p.17
Partenaires et Mécènes.....	p.18
Infos pratiques.....	p.19



Face aux enjeux environnementaux, il est temps de concevoir et rénover nos bâtiments en conciliant sobriété environnementale, énergies renouvelables et activité économique.

Grâce à un format d'interventions revisité, Build & Connect 2022 propose d'échanger sur les tendances les plus prometteuses, de rencontrer des (futurs) partenaires ou encore de découvrir des solutions innovantes. Avec plus de 600 visiteurs lors de la dernière édition, le colloque entend répondre à l'urgence écologique et contribuer à mettre la filière construction sur la voie de la décarbonation.



Le message que je souhaiterais faire passer est le suivant : l'actualité internationale révèle notre inaction, voire notre incompetence à faire évoluer les tendances et les bonnes pratiques, notamment dans le secteur de la construction durable. Nos manques d'engagements et de considérations relatifs à la protection de l'environnement, à l'exploitation inappropriée de toutes ressources fossiles ou encore à l'équité sociale nous amènent à constater notre dépendance énergétique et économique à certains pays.

L'objectif est donc de **responsabiliser l'ensemble des acteurs du bâtiment**, de la classe dirigeante aux citoyens, afin de se libérer des énergies fossiles et insuffler une réelle politique durable. Dans le secteur du neuf de la construction, tertiaire ou résidentielle, nous n'avons pas besoin des énergies fossiles. **Nous pourrions dès à présent concevoir des bâtiments qui utilisent exclusivement des énergies renouvelables, sur l'ensemble de leur cycle de vie.**

Les inconvénients inhérents aux énergies renouvelables, tels que le stockage de l'électricité ou l'insécurité d'assurer une production suffisante lors des pics hivernaux, ne sont évidemment pas à balayer d'un revers de main. Toutefois, nous avons les technologies et les savoir-faire suffisants pour déployer un mix énergétique basé sur la biomasse, le biogaz, le solaire, l'éolien, l'hydroélectrique, etc., écartant ou limitant les ressources fossiles par la même occasion. En effet, nous nous sommes privés des capacités d'indépendance énergétique de notre écosystème et avons obligé une majorité de citoyens à consommer des énergies fossiles. Il est temps d'y remédier.

Plusieurs domaines peuvent accélérer la transformation du secteur de la construction. Il y a tout d'abord l'**intégration des problématiques environnementales dès la conception du bâtiment**. Cela passe par exemple par l'économie circulaire, le réemploi et l'utilisation de matériaux bio et géosourcés, et plus largement la recherche d'une forme de frugalité. Je pense ensuite au secteur de la rénovation énergétique visant à limiter la consommation d'énergie, à améliorer le bâti et le confort, etc. dans le but d'en finir avec les trop nombreuses passoires thermiques présentes sur le parc immobilier français.

La 5e édition du colloque Build & Connect tend à accélérer la transformation du secteur de la construction. Je considère par exemple qu'il faut horizontaliser les prises de décisions, notamment pour accroître la responsabilité de chacun des acteurs et favoriser grandement l'émergence d'idées.

Les objectifs du colloque Build & Connect sont donc :

- Apporter des connaissances et débattre sur les grands enjeux
- Fédérer et faire interagir une vaste communauté régionale, nationale et internationale
- Renforcer les liens entreprises - université et faciliter l'insertion des jeunes diplômés
- Valoriser des initiatives pionnières

Un colloque pour aider à la prise de décision, susciter les volontés d'agir, donner l'impulsion, trouver les bons partenaires et... changer d'échelle !

Le colloque en chiffres

600

Participants

130

Intervenants

209

Rendez-vous
d'affaires

11 %

De participants
internationaux

94 %

Participants satisfaits

7

Clusters
5 nationalités

Les rencontres attendus



Architectes et
bureaux d'études



Industriels de la
construction



Entreprises de
construction



Start-ups
innovantes



Promoteurs et
professions immobilières



Chercheurs
enseignants &
étudiants



Maîtres d'ouvrages, bailleurs
sociaux & collectivités



Le précédent colloque de Build & Connect s'est tenu les 25 et 26 novembre 2020. Réparti en 3 parcours, le thème se portait sur les Technologies et pratiques pionnières au service du bâtiment durable. Pour échanger sur ce thème, la problématique était la suivante : "Comment agit maintenant et concrètement pour entrer dans la nouvelle ère de la construction".

Table ronde d'ouverture. Les innovations dans le quartier, le bâtiment et la ville du futur

Parcours 1 - Vers le 0 impact environnemental : réduire l'empreinte carbone

- Un choix : démolir pour reconstruire
- Le bâtiment, banque de matériaux pour reconstruire la ville
- Construire autrement pour diminuer l'impact environnemental

Parcours 2 - Le bâtiment 4.0 - Ré-inventer le bâtiment via le numérique

- Le smart building et le smart grid
- Le numérique transforme les chantiers
- Gestion patrimoniale, exploitation et I.A

Parcours 3 - L'émergence d'un nouveau cadre de vie

- Financer la ville du futur, nouveaux modèles économiques
- Construire les bâtiments de demain, nouvelles techniques et pratiques à accélérer
- Résilience du bâti, tenir compte des risques naturels

Keynote
d'ouverture

Mario
Cucinella (IT)
Architecte international



Navi Radjou
(FR-IN-USA)
Conseiller
et essayiste

Keynote
de clôture



Benoit BAZIN (FR)
Directeur Général
Saint-Gobain



Fabrice BONNIFET (FR)
Directeur du développement
durable
Groupe Bouygues



Meka BRUNEL (FR)
Vice-présidente
Fondation Palladio sous l'égide
de la Fondation de France



Valérie DAVID (FR)
Directrice développement
durable et innovation transverse
Eiffage



Christian De PERTHUIS (FR)
Professeur d'Université - Fondateur
de la chaire économie du climat
Université Paris Dauphine



Dietmar EBERLE (AT)
Architecte
Baumschlager Eberle



Sonia LAVADINHO (CH)
Directrice
BFluid



Yamina SAHEB (FR)
Analyste sénior de politiques
énergétiques
OpenExpo Europe



Sigrid Brell COKCAN (DE)
Professeur de production de
construction individualisée
RWTH Aachen University



Philippe BOUSSEMART (FR)
Directeur Général France
CSto SE & C. KGaA



Thierry BIEVRE (FR)
Président Fondateur
Elithis Groupe



Nicolas BOURGEOIS (FR)
Responsable développement
social urbain
Plurial Novilia



Guillaume Delannoy (FR)
Adjoint Responsable
Développement Industriel et étude
Fibres Recherche Développement -
Construction Durable et
Ecomatériaux



Franck Ceccato (FR)
Directeur général adjoint
Moselis OPH Moselle



Fabrice RODENBURGER (FR)
BIM, gestion patrimoine et
efficacité énergétique
Région Grand-Est



François Liermann (FR)
Président
Conseil régional de
l'ordre des architectes
Grand-Est



Jean-Luc BUCHOU (FR)
Directeur Général
Cercle Promodul - INEF 4



Hugo CHRISTY (FR)
Président
Demain matin



Frédéric CRÉPLET (FR)
Membre du board
Socomec



Morgane COLOMBERT (FR)
R&D project manager - Smart
and sustainable city
Efficacity



Sylvaine CORBIN (FR)
Chef de file FR- Coordinatrice
ASSIST BAT
CAUE 74



David CORGIER (FR)
Managing Director
CMDL SAS



Rodolphe DEBORRE (FR)
Directeur de l'innovation
Groupe Rabot Dutilleul



David DÉSABLENCE (FR)
Directeur commerce -
communication - politique RSE
Vinci



Frédéric DIDIER (FR)
Directeur Général
Wienberger France



Jocelyn GAC (FR)
Directeur de la Recherche
Compagnons du Devoir



Albane GASPARD (FR)
Animatrice de secteur -
Prospective du bâtiment et de
l'immobilier
Ademe



Guy KECKHUT (FR)
Président
#GuyKeckhut
Communications



Alain KERGOAT (FR)
Co-founder
Urban Practices



Raphaël KIEFFER (FR)
Directeur Général
Schöck France



Hicham LHAMIDI (FR)
Director & AEE VP for
Western Europe
Elithis Solutions



Hervé LIST (FR)
Directeur des affaires
publiques Grand-Est
Réseau Transport Electricité



Pascal MAIRE (FR)
Directeur Immobilier
Crédit Agricole Alsace Vosges



Thalie MARX (FR)
Chargée de mission Economie
filière bâtiment habitat
Eurométropole de Strasbourg



Christian ROZIER (FR)
Président
Urban Practice



Cédric SIMONIN (FR)
Président-Directeur-Général
Trianon Résidences



Hélène THOUVIOT (FR)
Cheffe de service prospection et
développement
Ophéa



Jean-Marc VOGEL (FR)
Managing Director
Western Europe



Anne WINTENBERGER (FR)
Présidente
Groupe Vivialys



Frédéric MUSSELIN (FR)
Directeur Business
Développement
Groupe Vivialys



Xavier LEMOINE (FR)
Maire
Montfermeil City Hall



Yann DERVYN (FR)
Président
DERVYN Conseil



Colin LEMÉE (FR)
Enseignant Sciences
comportementales
Audencia



André DE CHEFDEBIEN-
ZAGARRIGA (FR)
Directeur Innovation et
Marketing stratégique
Groupe Rector Lesage



Vincent AUREZ (FR)
Directeur - Innovation,
Développement Durable et
Communication
Novaxia



Arnaud BOYER (FR)
Directeur développement
et prospective
R-CUE



Etienne WURTZ (FR)
Directeur de recherche
CEA



Nicolas Henry (FR)
Chef de Projets M.O.A / Service
technique du patrimoine
Les Compagnons du Devoir et
du Tour de France



Armand DUBOIS (FR)
Chargé d'affaires
Eiffage construction



Geoffrey HOUBART (FR)
Sustainability & public
affairs director
Knauf Belgium



François DUCHAINE (FR)
Directeur Général
Les constructeurs du bois



Jean Christophe Visier (FR)
Directeur de la prospective
CSTB



Rémi PERRIN (FR)
Directeur Recherche et
développement
SOPREMA



Thomas BAGUETTE (FR)
Glass Mineral Wool Recycling
BD Manager
KNAUF Insulation



Sandrine POZO (FR)
Directrice régionale
GreenFlex



Marion JESTIN (FR)
Cheffe de conception
OnePoint



Bertrand BURGER (FR)
Président
BURGER ET CIE



Florence BANNIER (FR)
Responsable partenariats et
innovation
UpFactor



Guillaume SEVER (FR)
Responsable Suivi de
Participations
Bpi France



Alexandra MRZIDOG (GER)
Cheffe de projets
Werner Sobek AG



François PITTI (FR)
Directeur Prospective et
Marketing stratégique
Bouygues Construction



Jean-Sébastien LAUFFER (FR)
Responsable technique et
R&D
Ecologia



Stéven CORGNEAU (FR)
Responsable de la mise en place
du plan patrimoine et du BIM
Conseil départemental des
Vosges



Lucas WEISS (FR)
CEO
Voltec Solar

Jour 1 - 22 novembre

8h30	ACCUEIL CAFÉ - SALLE EXPOSITION		
9h00 - 9h40	Accueil et intervention des élus et organisateurs - AUDITORIUM CASSIN		
9h40 - 10h30	Signets d'ouverture Mario Cucinella - AUDITORIUM CASSIN		
10h50 - 12h05	Table ronde : 95 % de gaz à effet de serre en moins en 2050, quelle contribution pour les acteurs du bâtiment ? Fabrice Bonifet - Bouygues, Albane Gaspard - Adene, Claire Ventejou - Crédit Agricole Immobilier - AUDITORIUM CASSIN		
12h05 - 12h20	PITCH STARTUPS - HWQ - Blackaaf - Ideal Them - AUDITORIUM CASSIN		
12h20 - 13h20	COCKTAIL DÉJEUNATOIRE - SALLE EXPOSITION		
	AUDITORIUM CASSIN	LONDRES 1	LONDRES 2
13h20-13h35	PITCH STARTUPS Woodlight - Libartim - Purple Alternative Surface	RETOURS D'EXPÉRIENCE Maîtriser les facteurs énergétiques par le suivi de la performance David Cogler - CMI, Mansell, Hicham Lahmid - Ethis Solutions	TABLE RONDE Ré-emploi, recyclage, intégration de matériaux de seconde vie dans le bâtiment Cécilia Darcot - Booster du ré-emploi, Laurent Fère - Fère Group, Thibaut Jacquet - Retrival, Mickael de Chalendae - Saint Gobain, Goefrey Houbart - Knaut Belgique
13h35-14h00	TRIBUNE DES DÉCIDEURS Que mettent en oeuvre les industriels pour décarboner leurs offres et leurs activités ? Jean-Marc Vogel - Lechance, Anne Wintenberger - Vivialis		
14h00 - 14h35	PITCH STARTUPS Circular Impact Moduloop - Itaj - TechGala	CONFÉRENCE Bâtiment connecté : le label R2E ouvre le bâtiment aux services numériques David Diablanea - VMC Energies France Tertare Nord Est, Christian Bozier - Urban Practic, Pascal Maire - Crédit Agricole Rhone Voignes, Alain Nergaut - Smart Buildings Alliance	
14h35 - 14h50			
	CONFÉRENCE Villes relationnelles : stratégie de résilience du smart Sonia Lavardhine - Bruit, Frédéric Musselin - Groupe Vivialis		CONFÉRENCE La performance de l'enveloppe, nécessité pour un bâtiment sain, économe et décarboné David Cogler - Mansell, Philippe Bossaument - Sto France / Mur Merleau, Raphael Kieffer - Shosack France, Yann Deruyts - Dervyn Conseil
15h10 - 16h00		RETOURS D'EXPÉRIENCE Diversification du mix énergétique du bâtiment, les réseaux de chaleur innovent Arnaud Boyer - R-CUE, Adrien Lotulic - Weissman France	RETOURS D'EXPÉRIENCE Matériaux bas carbone (locaux, biosourcés, recyclés) Guillaume Delannoy - CODEM, Christelle Englebart - EREA Germany, Bruno Berger - Knaut France
16h10-16h25	PITCH STARTUPS Aikale - Carbon Saver - Solaronic ECS		
16h25 - 17h10	DUO DÉBAT Low tech / high tech, quels chemins vers la neutralité carbone ? Thierry Biève - Ethis, Dietmar Eberle - Baumstücker Eberle Lustenau GmbH, Cédric Simonin - Traron Habitat		RETOURS D'EXPÉRIENCE BIM : retours d'expériences sur des démarches de collectivités Stéphan Cornéau - Conseil Départemental des Vosges, Fabrice Roderburger - Conseil Régional Grand Est,
17h20 - 18h20	TRIBUNE DES DÉCIDEURS Que mettent en oeuvre les industriels pour décarboner leurs offres et leurs activités ? Pierre-Etienne Bindschedler - Soprema, Lucas Weiss - Votec, Stéphane Marcinko - Sauter Régulation, Christine Mouscat - Knaut France		
18h30 - 19h45	TABLE RONDE Quelle place pour la sobriété dans la neutralité carbone ? François Lierniers - Conseil Régional de l'Ordre des architectes, Jean-Christophe Visier - Cati, Colin Lemay - Auzelia, Hélène Charlier - Cécobies		TABLE RONDE Construction, rénovation : sa hors site, un levier pour le bas-carbone Bertrand Burger - Burger et Co, André de Chefaléon - Rector Lesage, Frédéric Musselin - Vivialis, Jean-Sébastien Lauffer - Techinvest
19h45 - 20h00	PITCH STARTUPS Cartle - Renocooat - Espace1		
20h00	SOIRÉE PARTENAIRE - SALLE ÉTOILE C		

Cliquer pour accéder au programme en ligne



Jour 2 - 23 novembre

8h30	ACCUEIL CAFÉ - SALLE EXPOSITION		
	AUDITORIUM CASSIN	LONDRES 1	LONDRES 2
9h00 - 10h15	TABLE RONDE Comment rénover efficacement 1 M de logements par an ? Yamina Sahab - IPCC, Rodolphe Debonne - Rotor Outillage, Meka Brunel - Fondation Paladio, Jocelyn Gaz - Compagnons du deinet, Guy Heckhut - modérateur	RETOURS D'EXPIÉRIENCE Aménagement de quartiers bas carbone ? Thalia Marc - Eurémétropole de Strasbourg, Morgane Colombert - Efficacity, Nicole Valentini Fedrizzi - Deutsche Gesellschaft für Nachhaltiges Bauen	RETOURS D'EXPIÉRIENCE Construire des bâtiments pour une ville bas-carbone et résiliente Armand Dubois - Eiffage, François Duchaine - Les Constructeurs du bois, X - Felix, Alexandra MRZIGOD - Werner Sobek
10h35 - 11h15	TRIBUNE DES DÉCIDEURS Que mettent en oeuvre les industriels pour décarboner leurs offres et leurs activités ? Andréas Wade - Wesimann, Frédéric Didier - Wismenbergel, Valérie David - Eiffage, Hugo Christy - Demian Matin		RETOURS D'EXPIÉRIENCE Penser la rénovation à l'échelle du quartier Xavier Lemoine - Maire de Moritzheim, Jean-Luc Buches - Carix Promodul, IREFA
11h20 - 12h05	CONFÉRENCE Les ZAN : quelles pistes pour limiter l'artificialisation des sols ? Florence Bannier - Uj Factis, Vincent Aurez - Novolia, Guillaume Sever - BPI France	RETOURS D'EXPIÉRIENCE L'apport du BIM en phase chantier Nicolas Henry - Les compagnons du devoir	RETOURS D'EXPIÉRIENCE Des pistes pour le Confort d'été Maxime Doye - Tysis, Rémi Perrie - Suparna, Philippe Sigwalt - Philippe Sigwalt architecture
12h10 - 12h55	CONFÉRENCE Quel avenir pour la robotique dans la construction ? Valérie David - Eiffage, Sigrid Brüll Cokcan - RWTH Aachen University	RETOURS D'EXPIÉRIENCE Innové dans le financement de la rénovation du parc tertiaire Johan Mertz - Tenes de Lorraine, Sandrine Pozo - Greenflex	RETOURS D'EXPIÉRIENCE Adapter les compétences aux métiers de demain Sylvaine Corbis - CALIE 74, Virgile Cariti - FFB Grand Est
12h55 - 13h55	COCKTAIL DÉJEUNATOIRE - SALLE EXPOSITION		
13h55 - 14h10	PITCH STARTUPS MCV Technologie - Skyson - Arlatas		
14h10 - 14h50	DÉBAT Crise écologique : une opportunité pour une vision long terme de l'entreprise Benoît Bazin - Saint Gobain, Christian de Parthuis - Economies du climat, Olivier Miguet - La Tribune		
15h10 - 16h20	TABLE RONDE La bâtiment comme acteur d'un réseau énergétique décarboné Etienne Wurtz - IEA-INES, Hervé List - RTE, Guy Heckhut - Modérateur, Marc Helffer - Hage Group, Nicolas Poinat - Socomec, Delphine Desgurse - Iko	TABLE RONDE L'évolution des métiers et des compétences Christophe Luttmann - Drill heat, Jocelyn Gaz - Compagnons du deinet, Franck Le Huellac - Ceca-BTP, Stéphane Marcinek - Sauger Regulation, Gwenaelle Verrier - Pourtwitch	TABLE RONDE Comment mieux intégrer les usagers dans les projets immobiliers Marion Jestin - One zone, Lidia Zemsaki - SBA, François Pitti - Bouygues, Olivier Kinder - Boule Promotion et Fédération des promoteurs immobiliers Grand Est, Claire Cauchetier - Elitha
16h30 - 17h10	KEYNOTE DE CLÔTURE L'Economie Frugale : Construire et Vivre Mieux avec Moins Navi Radju - Conseiller et essayiste - AUDITORIUM CASSIN		
17h15 - 17h50	GRAND E-NOV - REMISE DES PRIX GRAND EST TRANSFORMATION		
17h50 - 19h50	COCKTAIL DE CLÔTURE ET NETWORKING - GALERIE BERCKHEIM		

Cliquer pour accéder au programme en ligne



Pour sa 5^{ème} édition, le colloque Build & Connect a souhaité mettre en place des formats innovants tels que le duo-débat, véritable vitrine de l'esprit du colloque. Rendant vivant les débats pour mieux appréhender toute la complexité du sujet, il apporte une dimension originale en confrontant deux experts, de deux pays différents, représentant deux visions à priori différentes, mais pour atteindre le même objectif : celui de la réduction de l'emprunte carbone des projets de construction. Le 22 novembre se tiendra le premier duo-débat, traitant de la question passionnante et centrale opposant la vision High-Tech à la vision Low-Tech.

Thierry Bièvre, président fondateur d'Elithis Groupe et président du Pôle Fibres-Energivie, se fera le représentant de la partie High-Tech. Son projet phare et cas de figure illustrant cette vision est celui de la centaine de tours à énergie positive en Europe, dont la première, la tour Elithis Danube à Strasbourg, a été construite en 2017. C'est son savoir-faire qu'Elithis partage grâce à ce projet qui projette d'être dupliqué.



Dietmar Eberle, architecte chez Baumschlager Eberle Architekten en Autriche, défendra quant à lui sa vision axée sur les Low-Tech. Son projet phare illustrant cette vision est le bâtiment 2226 accueillant logements fonctionnant entièrement sans chauffage, ni refroidissement, ni ventilation mécanique. 2226 se réfère à la contrainte de température de confort idéale, située entre 22 et 26°C.

La question de l'opposition entre Low-Tech et High-Tech est particulièrement clivante. Elle suppose deux avenir possibles, presque dichotomiques : un retour à la nature et la volonté de réduire les consommations de toutes sortes semble s'opposer aux évolutions technologiques permettant de répondre aux nouvelles façons d'habiter. Cependant, les duo-débats du colloque Build & Connect démontrent à quel point ces visions sont nécessairement complémentaires pour réduire notre impact carbone. Deux visions très différentes donc, mais revenant toujours à la même question : comment construire la ville de demain pour favoriser un monde meilleur ?



INNOVATION :

Procédé de réduction des pertes de chaleur sur les installations de production d'Eau Chaude Sanitaire (ECS).



INNOVATION :

Production de graphène et mise en œuvre de nouvelles applications industrielles tirant parti des propriétés de ce matériau.



INNOVATION :

Production de chaud ou de froid de manière écologique.



INNOVATION :

Développement de plantes bioluminescentes pour apporter de nouvelles formes de lumière dans tout type d'espace.



INNOVATION :

La solution d'Ubeton consiste à optimiser les fins de cuve de toupies de béton.



INNOVATION :

Nouveau revêtement de sol utilisant comme matière première des déchets plastiques et composites ultimes.



INNOVATION :

Plateforme de mise à disposition en location d' un espace de travail entièrement équipé, conçu à partir d'un parc d'équipement et mobiliers neufs et reconditionnés.



INNOVATION :

Solution pour la qualité de l'air intérieur comprenant capteurs, solution logicielle pour la mesure et la visualisation des données.



INNOVATION :

Mise à disposition des données des pollinisateurs au service de la résilience de territoires plus durables.



INNOVATION :

Nouvelle solution de recyclage hyperlocale des biodéchets, à l'échelle d'un quartier urbain, permettant une production de gaz renouvelable et de l'engrais organique.



INNOVATION :

Application d'éco-conception pour d'évaluer l'impact environnemental et le coût d'un bâtiment ou d'une réhabilitation en amont des lourdes études habituellement menées en démarrage de projet



INNOVATION :

Système de production d'eau chaude sanitaire sans apport extérieur d'énergie et utilisation des eaux grises comme carburant.



INNOVATION :

Plateforme de mise à disposition en location d' un espace de travail entièrement équipé, conçu à partir d'un parc d'équipement et mobiliers neufs et reconditionnés.



INNOVATION :

Développement et commercialisation de peintures techniques.



INNOVATION :

Réflecteurs d'éclairage naturel pour les bâtiments sombres.



INNOVATION :

Procédé industriel permettant la fonctionnalisation de différentes gammes de tissus en y intégrant des circuits électroniques complets.



INNOVATION :

Développement et financement des centrales photovoltaïques.



INNOVATION :

Conception et distribution de systèmes d techniques de murs et de plafonds en textiles alternatives à la plaque de plâtre traditionnelle.

« Villes Relationnelles : la résilience du Vivant »

Sonia Lavadinho

22/11 à 15h10

Les nombreux bouleversements que nous avons connu depuis le début de cette décennie - une pandémie globale, des catastrophes climatiques qui se multiplient, le dépassement de 6 limites planétaires sur les 9 identifiées - préfigurent les défis majeurs de santé et de biodiversité que nous devons résoudre au cours du prochain demi-siècle pour assurer le portage de notre civilisation urbaine de manière compatible avec des conditions favorables à la vie.

Oikos - la racine du mot économie - renvoie à l'art de gérer la maison. Il est plus que jamais urgent de réapprendre à prendre soin de notre maison à tous. Réapprendre à cohabiter avec le Vivant. Mobiliser des forces vives pour renforcer la diplomatie de nos interdépendances, comme le plaide Baptiste Morisot. Cela demande d'imaginer des chemins de pensée nouveaux pour aménager nos villes.

Tout d'abord, **concilier la quête individuelle du bien-vivre avec la quête collective de résilience économique et écologique, de santé, de cohésion sociale et intergénérationnelle.** Ensuite et plus fondamentalement, faire converger la quête humaine de sens : "comment trouver notre place dans le monde ?" avec la quête du Vivant de faire coexister toutes les formes de vie au sein du Biotope-Terre.

Nous sommes à la croisée des chemins : la ville fonctionnelle, la ville des infrastructures, la ville extractive, la ville consommatrice de ressources et d'énergie, doit céder sa place à la ville relationnelle, la ville des liens, la ville biophilique, la ville productive, la ville qui active son économie circulaire pour mieux recycler ses ressources et ses mètres carrés au service de nos lieux en communs.

Pour émerger collectivement, la Ville relationnelle s'appuie sur l'idée de renforcer la qualité de la relation : la relation à soi-même tout d'abord. La relation aux autres, nos proches autant que nos lointains. La relation au Vivant enfin. Ces trois facettes du triptyque relationnel sont autant de dimensions du bien-être qui seront au front des politiques publiques qui régissent l'aménagement urbain afin de garantir une ville plus saine, plus vivable et surtout plus vivante : en un mot, plus résiliente.

Anthropologue urbaine et géographe, nommée par Traits Urbains parmi les 100 personnalités qui font la ville en 2021, Sonia Lavadinho est la fondatrice de Bfluid, un cabinet spécialisé dans la recherche & prospective en mobilité et développement territorial durables, qu'elle dirige depuis 2012.



Construire hors-site, c'est déplacer une partie des heures du chantier dans un atelier, dans une usine, dans de meilleures conditions, afin de produire avec une main d'oeuvre "industrielle" des composants.

Décarbonation du secteur de la rénovation et de la construction neuve, amélioration de la productivité et des couts, renforcement de l'attractivité du secteur : les enjeux clés du secteur sont de construire mieux, à cout maîtrisés voire moins cher et en prenant en compte l'environnement et le bien-être des occupants. **La construction hors-site est un vecteur qui favorise l'évolution de notre filière vers une activité performante et décarbonée.** Pour autant, cette nouvelle forme d'organisation nécessite un changement culturel majeur dans l'organisation de la filière qui doit être accompagnée par les pouvoirs publics, comme le montrent les expériences des autres pays. En présentant les nombreux atouts du « hors-site » le document formalise 7 propositions claires à destination des pouvoirs publics nationaux et régionaux.

Au moyen de ce document, le groupe de travail « Hors Site » du Comité Stratégique de Filière "Industrie Pour la Construction" (CSF IPC) souhaite présenter aux pouvoirs publics les enjeux et les atouts de ce procédé de construction.



[CONSULTEZ LE LIVRE BLANC](#)

"Massifier une construction hors-site adaptée aux territoires"

LA CONSTRUCTION
HORS SITE, LEVIER
DU BAS CARBONE

#5 La série
INTERVIEW

André de Chefdebien
Directeur Innovation et
Marketing stratégique

RECTOR LESAGE



BUILD Colloque International
& CONNECT
L'ÉVÈNEMENT DE LA COMMUNAUTÉ DU BÂTIMENT DURABLE

"Le nouveau siège du Crédit Agricole Alsace-Vosges, vitrine du savoir-faire français en BIM et Smart Building"

LE NOUVEAU SIÈGE DU
CRÉDIT AGRICOLE
ALSACE-VOSGES, VITRINE
DU SAVOIR-FAIRE
FRANÇAIS EN BIM ET
SMART BUILDING

#6 La série
REX

Orion Anglade
Chargé d'opérations
immobilières

CRÉDIT AGRICOLE
ALSACE-VOSGES



BUILD Colloque International
& CONNECT
L'ÉVÈNEMENT DE LA COMMUNAUTÉ DU BÂTIMENT DURABLE

"Déconstruire « autrement » grâce au réemploi"

DÉCONSTRUIRE
« AUTREMENT »
GRÂCE AU
RÉEMPLOI

#7 La série
INTERVIEW

Hélène Thouviot
Cheffe de Service
Prospection et
Développement

OPHÉA



BUILD Colloque International
& CONNECT
L'ÉVÈNEMENT DE LA COMMUNAUTÉ DU BÂTIMENT DURABLE



Unique pôle de compétitivité dans le secteur des matériaux et du bâtiment durables, il met en relation environ 230 membres, industriels, académiques, organismes professionnels ou de formation, couvrant l'intégralité de la chaîne de valeur du bâtiment durable, depuis l'exploitation et la transformation des matériaux jusqu'à la gestion des bâtiments.

Outre sa mission de faire émerger et d'accompagner le développement de projets collaboratifs innovants dans des domaines variés (outils de conception ou de gestion des bâtiments, systèmes et matériaux constructifs, efficacité énergétique, énergies renouvelables...), il propose des services ciblés pour accompagner la filière construction dans sa transition numérique et écologique en construction ou en gestion patrimoniale. Ainsi, il aide les entreprises et les maîtres d'ouvrage à la mise en œuvre de projets en BIM ou des projets d'économie circulaire (éco-conception de produits ou de bâtiments, valorisation des ressources liées aux chantiers de déconstruction/rénovation ou de construction).

Le Pôle propose également aux professionnels de deux outils structurants pour le déploiement de la maquette numérique : une plateforme collaborative BIM, outil full web, accessible en mode SAS qui donne accès à un environnement de travail et d'hébergement des projets en BIM et un espace de construction virtuelle, véritable salle de travail collaboratif spécifiquement pensée et conçue pour travailler sur les projets de construction selon la méthodologie BIM. Doté d'outils de haute technologie (outils numériques BIM et réalité virtuelle), ce service permet de mieux concevoir, modéliser et visualiser les projets de construction et de les optimiser. Il comprend des espaces de collaboration, des espaces de travail et des espaces de présentation.



PARTENAIRES ET MÉCÈNES

ORGANISATEURS



MÉCÈNES PREMIUM



MÉCÈNES PLATINIUM



MÉCÈNES GOLD



SOUTIENS



PARTENAIRES MÉDIAS



PARTENAIRES



Les 22 et 23 novembre 2022 de 9h00 à 17h00

au Palais de la Musique et des Congrès de Strasbourg - auditorium Cassin.
Place de Bordeaux - Strasbourg Wacken - France.



Partir de Paris en train :

- Prendre le train à gare de l'Est pour une arrivée à la gare de Strasbourg
- Marcher environ 3 minutes pour arriver à la gare centrale
- Prendre le train à l'arrêt du Parlement Européen (7 arrêts)
- Arrivée à l'arrêt Palais de la musique et des Congrès
- Marcher 3 minutes pour arriver à destination

Feuille de route à partir de Paris :

- Sortir de Paris en suivant Metz - Nancy - Porte de Bercy
- Prendre l'A4 / E50
- Puis A4 / E25 / E50 direction Metz
- Continuer sur l'A35 / E25
- Prendre la sortie en direction de : Wacken - Cronembourg - Place des Halles
- Emprunter l'A350 en direction de : Paris - Nancy - Metz - Wacken - Colmar

Suivez Build and Connect



<https://www.buildandconnect.eu/fr/>



Build&Connect



@build-connect